



ПОГОЛОВЬЕ ОСНОВНЫХ ВИДОВ СКОТА В СЕЛЬСКОХОЗЯЙСТВЕННЫХ ОРГАНИЗАЦИЯХ В ТЮМЕНСКОЙ ОБЛАСТИ (КРОМЕ ХАНТЫ-МАНСИЙСКОГО АВТОНОМНОГО ОКРУГА – ЮГРЫ И ЯМАЛО-НЕНЕЦКОГО АВТОНОМНОГО ОКРУГА)

НА 1 ЯНВАРЯ 2022 ГОДА

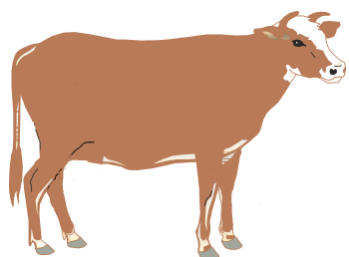
Тысяч
голов

В % к
соответствующему
периоду
2021г.

Тыс. голов

■ 2021

■ 2022



Крупный
рогатый
скот

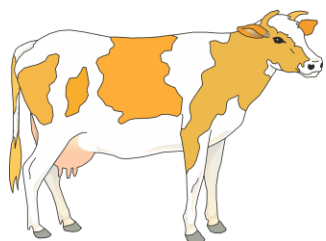
131,6

99,3

132,5

131,6

На 1 января



Коровы

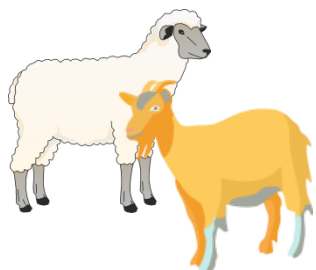
53,4

98,4

54,3

53,4

На 1 января



Овцы и козы

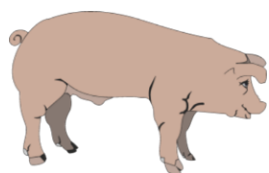
3,3

90,0

3,6

3,3

На 1 января



Свиньи

235,9

102,2

230,8

235,9

На 1 января